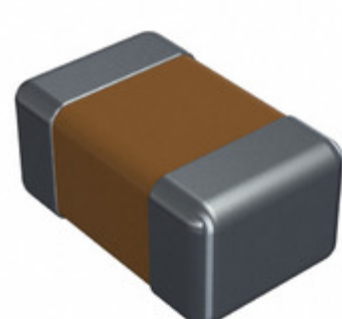


08051A2R4CAT2A



Obrázky jsou pouze orientační.
Podrobné informace o produktu naleznete v části Technické údaje produktu.
Koupit 08051A2R4CAT2A s důvěrou od Component-World.HK, 1 rok záruka



Part Number: [08051A2R4CAT2A](#)

Výrobce: [AVX Corporation](#)

Popis: CAP CER 2.4PF 100V C0G/NP0 0805

Datový list: [PDF Ceramic Chip Capacitor Catalog](#)
[PDF C0G\(NP0\) Dielectric](#)
[PDF Part Number Explanation](#)

RoHS Status: Bez olova / V souladu RoHS

Ship From: Hong Kong

Shipment Way: DHL/Fedex/TNT/UPS/EMS

[Request For Quotation](#)

PARAMETR PRODUKTU

Part Number	08051A2R4CAT2A	Výrobce	AVX Corporation
Popis	CAP CER 2.4PF 100V C0G/NP0 0805	Stav volného vedení / RoHS	Bez olova / V souladu RoHS
Dostupné množství	1226418 pcs	Datový list	Ceramic Chip Capacitor Catalog C0G(NP0) Dielectric Part Number Explanation
Kategorie	Kondenzátory	Napětí - Jmenovitá	100V
Tolerance	±0.25pF	Tloušťka (Max)	0.037" (0.94mm)
teplotní koeficient	C0G, NP0	Velikost / Rozměry	0.079" L x 0.049" W (2.01mm x 1.25mm)
Série	-	hodnocení	-
Obal	Tape & Reel (TR)	Paket / krabice	0805 (2012 Metric)
Ostatní jména	08051A2R4CAT2A-ND 478-10821-2	Provozní teplota	-55°C ~ 125°C
Typ montáže	Surface Mount, MLCC	Úroveň citlivosti na vlhkost (MSL)	1 (Unlimited)
Výrobní standardní doba výroby	20 Weeks	Lead Style	-
Rozestup vývodů	-	Stav volného vedení / RoHS	Lead free / RoHS Compliant
Výška - Sedící (Max)	-	Funkce	-
Poruchovost	-	Detailní popis	2.4pF ±0.25pF 100V Ceramic Capacitor C0G, NP0 0805 (2012 Metric)
kapacitní	2.4pF	Aplikace	General Purpose

Component-World.com je spolehlivý distributor elektronických součástek. Specializujeme se na všechny elektronické komponenty řady AVX Corporation. Máme 1226418 kusy AVX Corporation 08051A2R4CAT2A na skladě dostupných. Vyžádejte si citát z distributora součástí elektroniky na Component-World.com, náš prodejní tým vás bude kontaktovat do 24 hodin.

RFQ Email: info@Components-World.com

SOUVISEJÍCÍ PRODUKTY

	Část#: 08051A2R7DAT2A Popis: CAP CER 2.7PF 100V NP0 0805	Výrobci: AVX Corporation	Dotaz
	Část#: 08051A2R7BAT4A Popis: CAP CER 2.7PF 100V C0G/NP0 0805	Výrobci: AVX Corporation	Dotaz
	Část#: 08051A2R7CAT2A Popis: CAP CER 2.7PF 100V C0G/NP0 0805	Výrobci: AVX Corporation	Dotaz
	Část#: 08051A2R0CAT2A Popis: CAP CER 2PF 100V NP0 0805	Výrobci: AVX Corporation	Dotaz
	Část#: 08051A2R7BAT2A Popis: CAP CER 2.7PF 100V C0G/NP0 0805	Výrobci: AVX Corporation	Dotaz
	Část#: 08051A2R2BA12A Popis: CAP CER 2.2PF 100V NP0 0805	Výrobci: AVX Corporation	Dotaz
	Část#: 08051A2R0DAT2A Popis: CAP CER 2PF 100V NP0 0805	Výrobci: AVX Corporation	Dotaz
	Část#: 08051A2R4DAT2A Popis: CAP CER 2.4PF 100V NP0 0805	Výrobci: AVX Corporation	Dotaz
	Část#: 08051A2R5CAT2A Popis: CAP CER 2.5PF 100V NP0 0805	Výrobci: AVX Corporation	Dotaz
	Část#: 08051A2R5BAT2A Popis: CAP CER 2.5PF 100V NP0 0805	Výrobci: AVX Corporation	Dotaz
	Část#: 08051A2R2CAT4A Popis: CAP CER 2.2PF 100V C0G/NP0 0805	Výrobci: AVX Corporation	Dotaz
	Část#: 08051A2R4CAT4A Popis: CAP CER 2.4PF 100V C0G/NP0 0805	Výrobci: AVX Corporation	Dotaz
	Část#: 08051A2R2CAT2M Popis: CAP CER 2.2PF 100V NP0 0805	Výrobci: AVX Corporation	Dotaz
	Část#: 08051A2R2DAT2A Popis: CAP CER 2.2PF 100V NP0 0805	Výrobci: AVX Corporation	Dotaz
	Část#: 08051A2R2BAT2A Popis: CAP CER 2.2PF 100V NP0 0805	Výrobci: AVX Corporation	Dotaz
	Část#: 08051A2R7CAT4A Popis: CAP CER 2.7PF 100V C0G/NP0 0805	Výrobci: AVX Corporation	Dotaz
	Část#: 08051A2R2CAT2A Popis: CAP CER 2.2PF 100V C0G/NP0 0805	Výrobci: AVX Corporation	Dotaz
	Část#: 08051A2R2JAT2A Popis: CAP CER 2.2PF 100V NP0 0805	Výrobci: AVX Corporation	Dotaz
	Část#: 08051A2R0JAT2A Popis: CAP CER 2PF 100V NP0 0805	Výrobci: AVX Corporation	Dotaz
	Část#: 08051A300FAT2A Popis: CAP CER 30PF 100V NP0 0805	Výrobci: AVX Corporation	Dotaz

Související klíčová slova pro 08051A2R4CAT2A

AVX Corporation 08051A2R4CAT2A.	08051A2R4CAT2A distributor	08051A2R4CAT2A dodavatel	08051A2R4CAT2A Cena
08051A2R4CAT2A Stáhnout datasheet.	08051A2R4CAT2A Datasheet.	08051A2R4CAT2A Stock.	koupit 08051A2R4CAT2A.
AVX Corporation 08051A2R4CAT2A.	AVX Corporation [MIL] 08051A2R4CAT2A.		